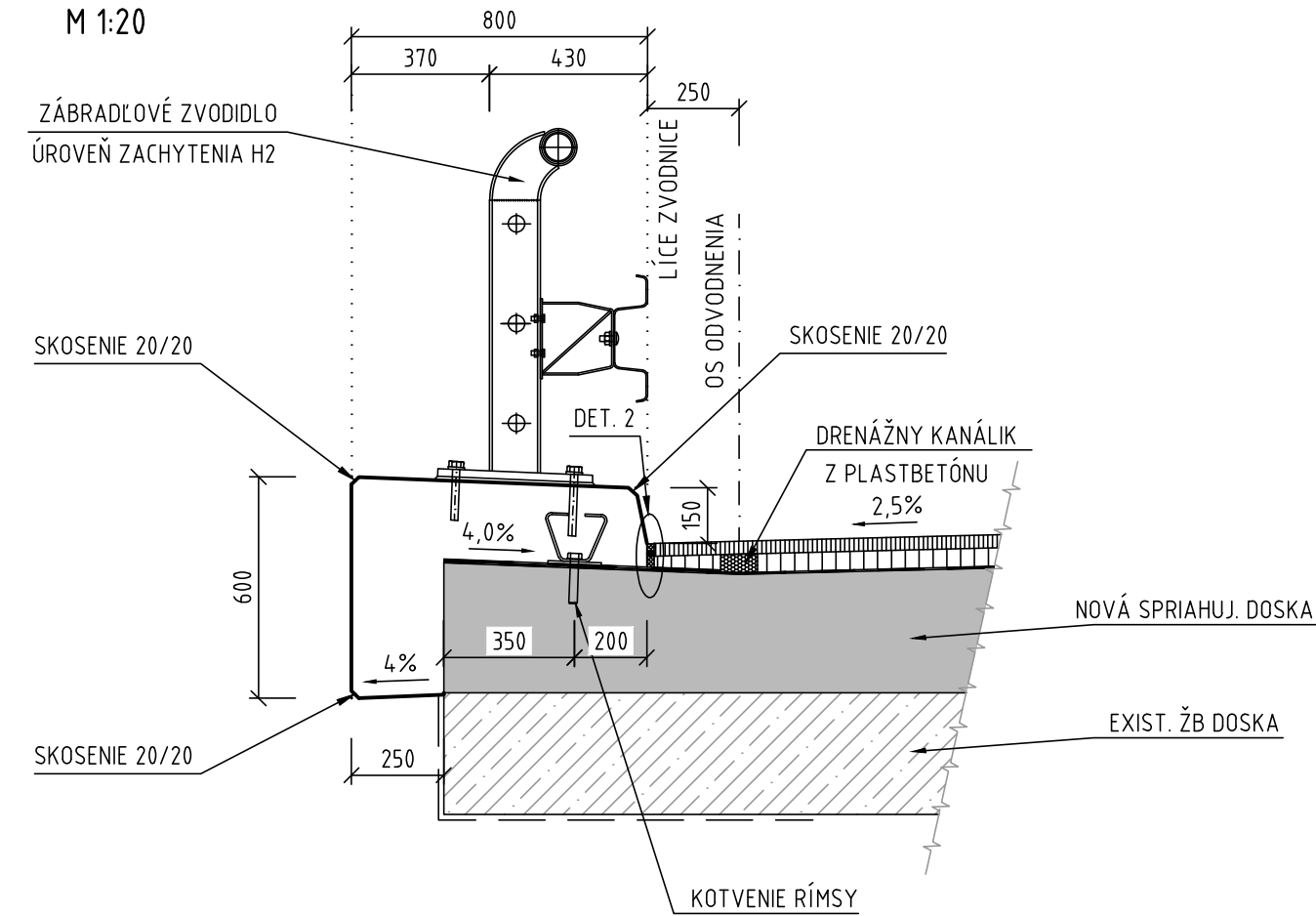
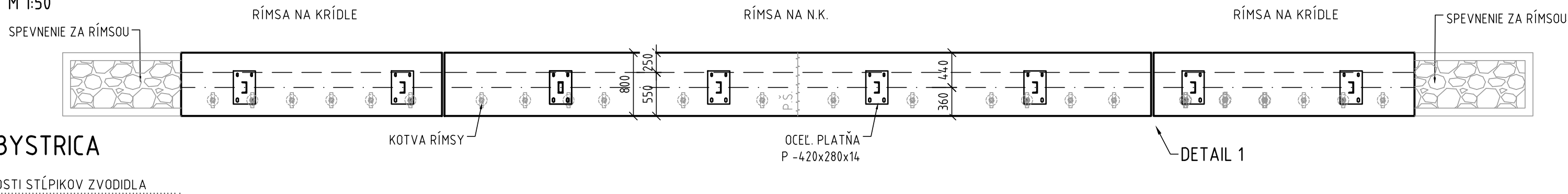


TVAR RÍMS

PRIEČNY REZ (N.K.)
M 1:20



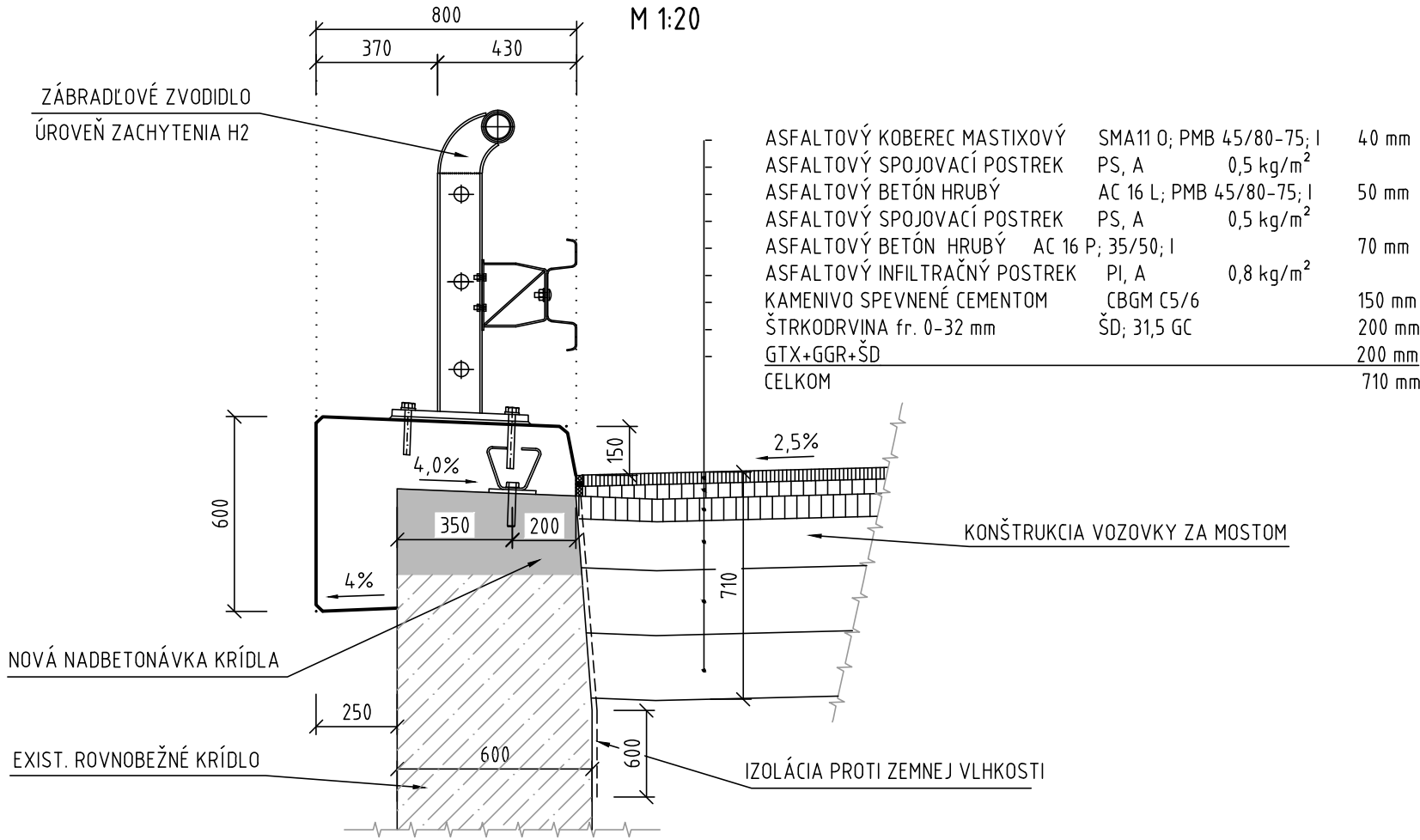
PÔDORYS
M 1:50



POV. BYSTRICA

VZDIALENOSTI STŔPIKOV ZVODIDLA

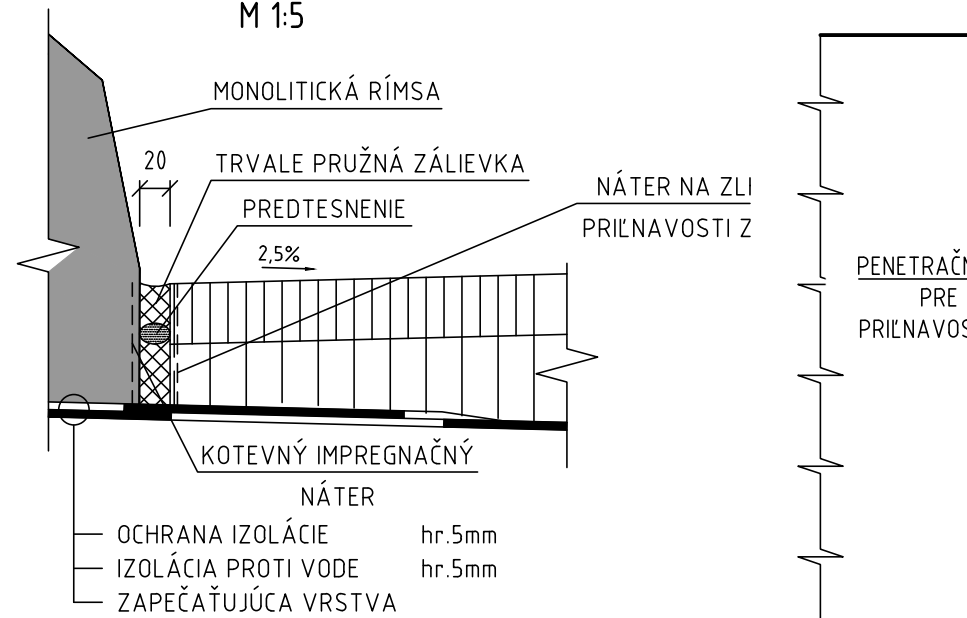
PRIEČNY REZ (KRÍDLO)
M 1:20



ASFALTOVÝ KOBREEC MASTIXOVÝ	SMA11 O; PMB 45/80-75; I	40 mm
ASFALTOVÝ SPOJOVACÍ POSTREK	PS, A	0,5 kg/m ²
ASFALTOVÝ BETÓN HRUBÝ	AC 16 L; PMB 45/80-75; I	50 mm
ASFALTOVÝ SPOJOVACÍ POSTREK	PS, A	0,5 kg/m ²
ASFALTOVÝ BETÓN HRUBÝ	AC 16 P; 35/50; I	70 mm
ASFALTOVÝ INFILTRAČNÝ POSTREK	PI, A	0,8 kg/m ²
KAMENIVO SPEVNENÉ CEMENTOM	CBGM C5/6	150 mm
ŠTRKODRVINA fr. 0-32 mm	ŠD; 31,5 GC	200 mm
GTX+GGR+ŠD		200 mm
CELKOM		710 mm

DETAIL 2

TESNENIE ŠKÁRY POZDĹŽ RÍMSY
M 1:5



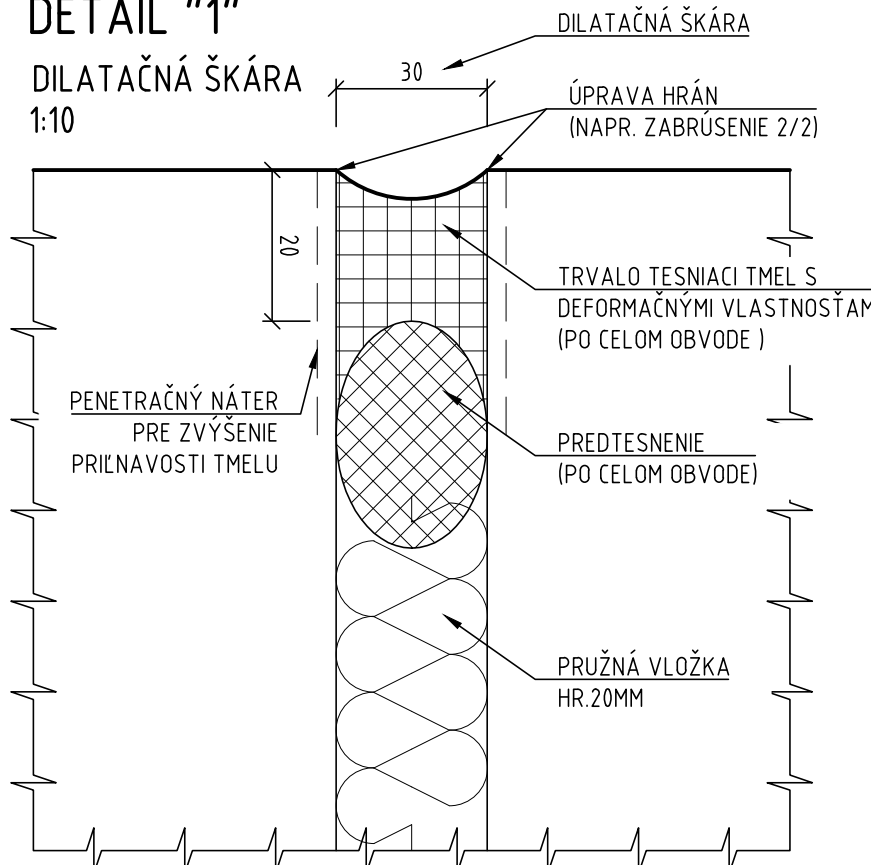
POUŽITÝ MATERIÁL

RÍMSY	C 35/45 XC4, XD3, XF4 (SK)-C1 0,4-Dmax16-S3
BETONÁRSKA OCEĽ	B 500B

OZNAČENIE BETÓNOV JE V ZMYSLE STN EN 206-1

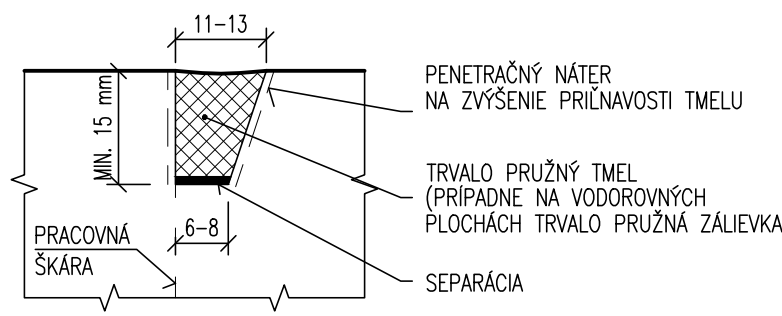
DETAIL "1"

DILATAČNÁ ŠKÁRA
1:10



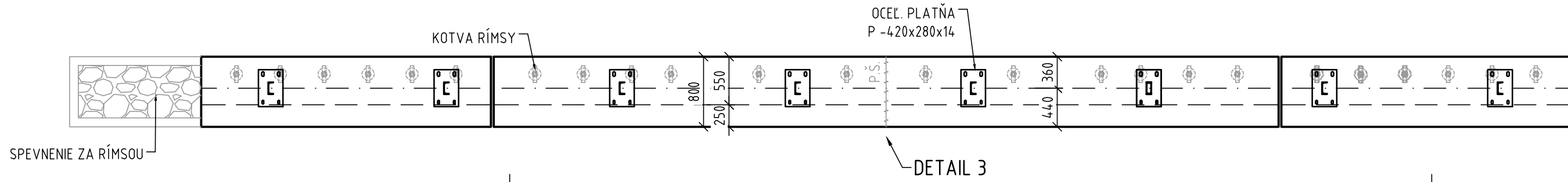
DETAIL 3

1:1
TESNENIE PRACOVNÝCH ŠKÁR RÍMSY S VLOŽENOU LIŠTOU




DOMANIŽA

EXIST. OPORNÝ MÚRIK



209-00

D

VYPRACOVAL: Ing. ROMAN KONERACKÝ		HL. INŽ. PROJEKTU: Ing. MICHAL MATUŠKA	 Somolického 1/B, 811 06 Bratislava I. Telefón: +421 2 5930 8261 Fax: +421 2 5930 8260 E-mail: info@amberg.sk
ZOD. PROJEKTANT: Ing. KONŠTANTÍN KUNDRÁT, CSc.		TECH. KONTROLA: Ing. KONŠTANTÍN KUNDRÁT, CSc.	
OBJEDNÁVATEĽ: Trenčiansky samosprávny kraj, K dolnej stanici 7282/20A, 911 01 Trenčín			ČÍSLO ZÁKAZKY: AP-2016/180/01
KRAJ: Trenčiansky samosprávny kraj		OKRES: POVAŽSKÁ BYSTRICA	
STAVBA: PROJEKT REKONŠTRUKCIA CESTY č. II/517 POVAŽSKÁ BYSTRICA (MOST ORLOVÉ) - DOMANIŽA			STUPEŇ: DSP (DRS)
ČASŤ STAVBY: REKONŠTRUKCIA MOSTA EV. Č. 517-009			DÁTUM: 11/2016
PRILOHA: TVAR RÍMS			FORMÁT: 4 x A4
			MIERKA: 1:20, 10, 5
			ČÍSLO PRÍLOHY: 10
			SÚPRAVA: